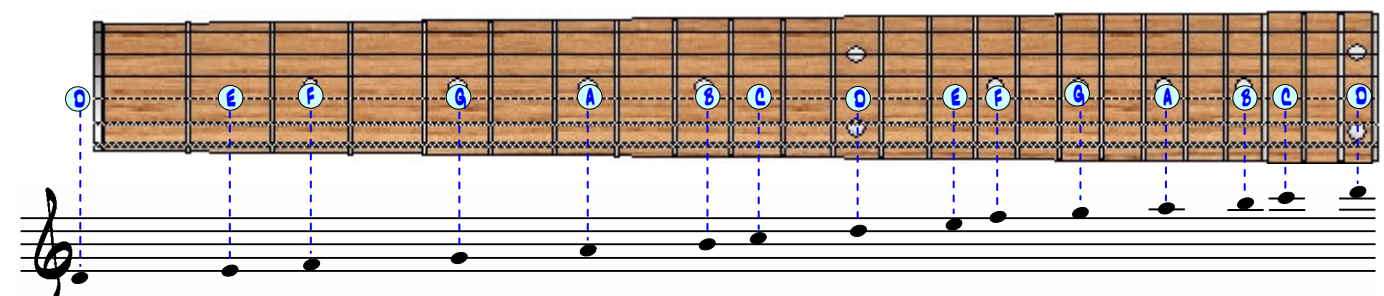
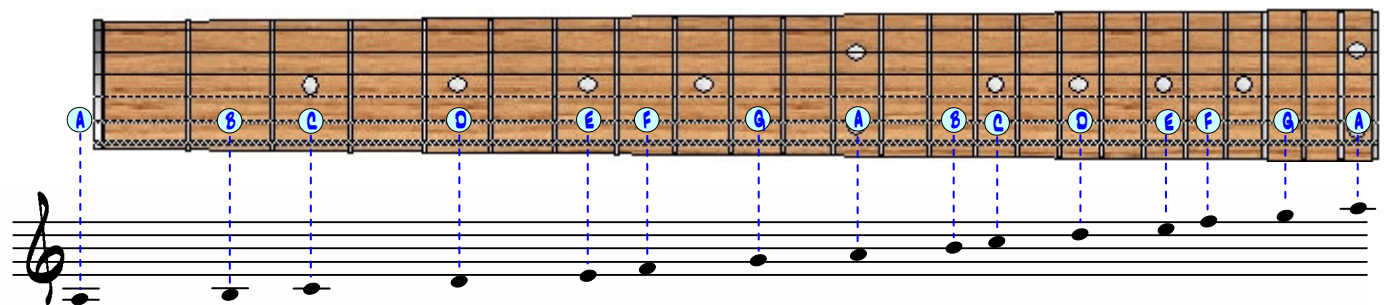
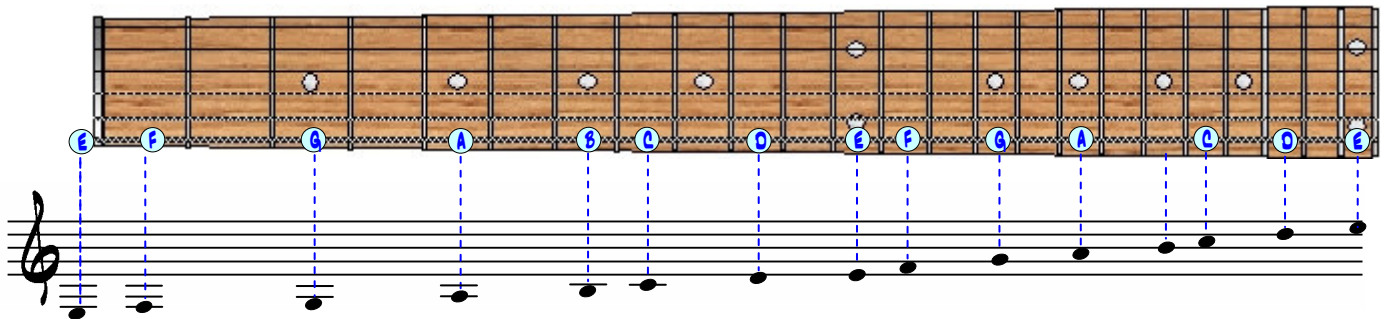


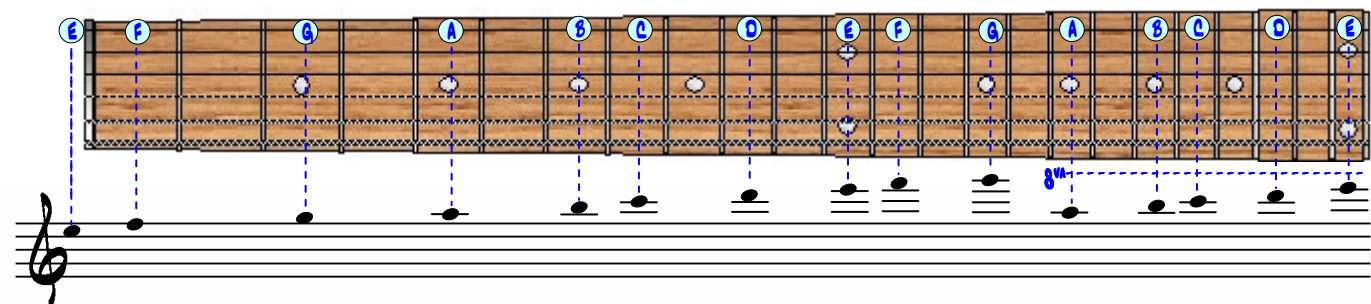
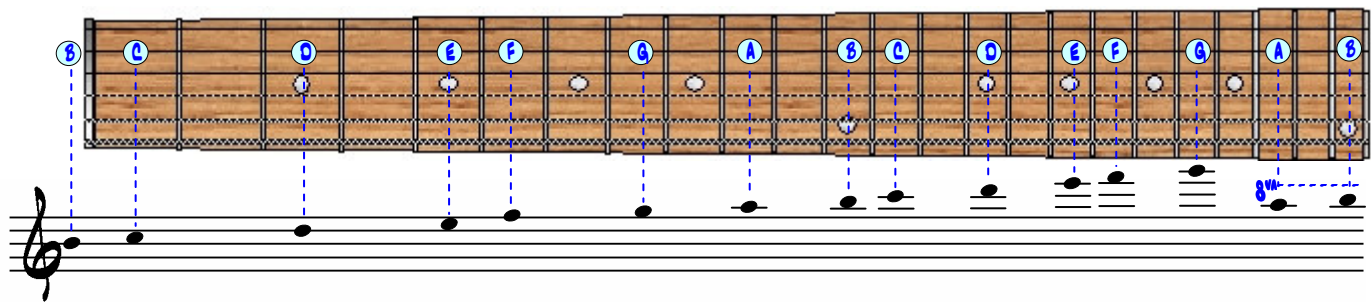
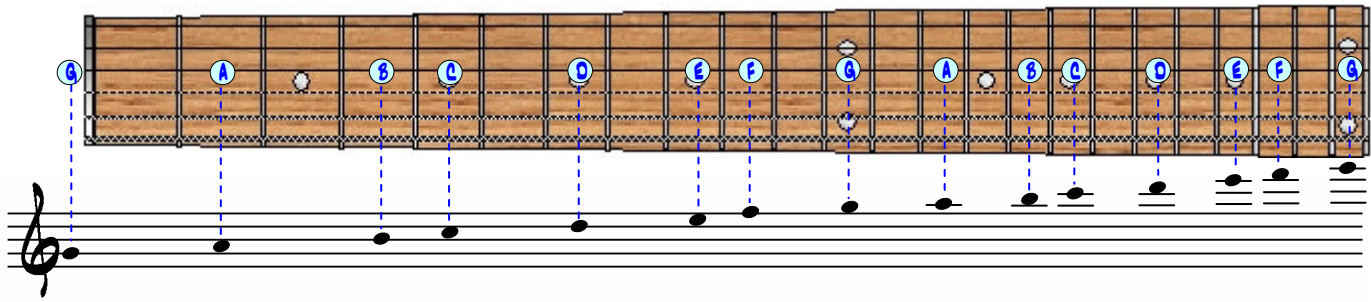
## LE NOTE NATURALI SULLA CHITARRA

### TUTTE LE NOTE SU OGNI SINGOLA CORDA

Se hai già imparato la collocazione delle note (v. **SR** in questo fascicolo), basta fare qualche calcolo e con un po' di ragionamento ci puoi arrivare... ma questo è esattamente quello che NON vogliamo! Il nostro obiettivo è di arrivare ad una dimestichezza "totale", fino al punto di non doverci pensare proprio: *l'associazione note-tasti* deve diventare automatica! E mica in termini astratti, no: con la chitarra in mano!

Per inciso, il fatto di suonare in senso longitudinale, lungo la corda singola in tutta la sua estensione, è qualcosa che tutti i grandi chitarristi esortano a sperimentare: che ne dici di cimentartici adesso, sfruttando il fatto di imparare le note? (v. anche **IT** in questo fascicolo)



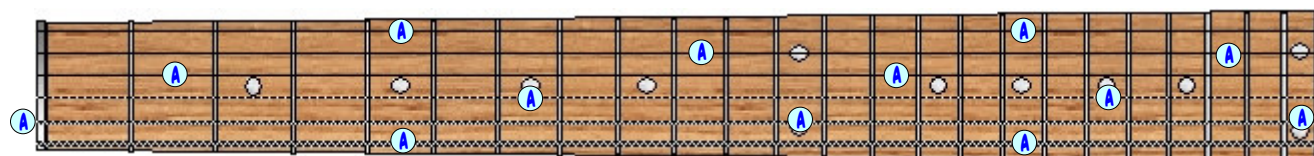
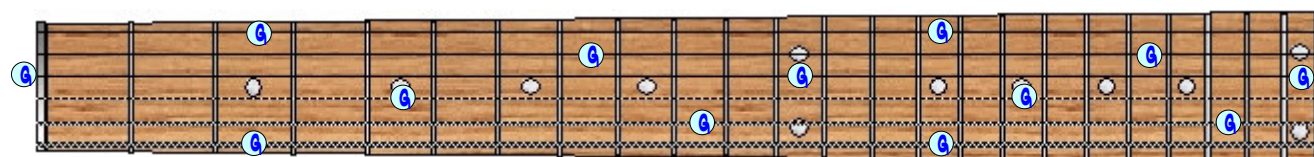
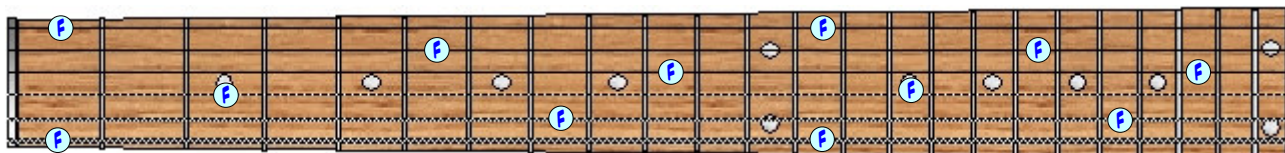
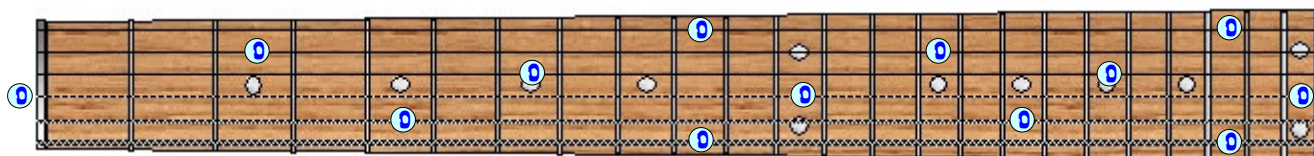
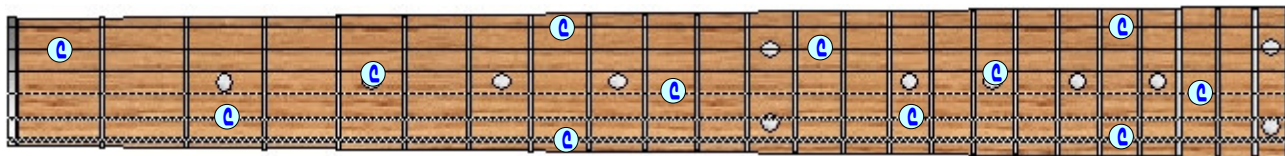


Un paio di annotazioni, giusto per aiutare il processo di apprendimento:

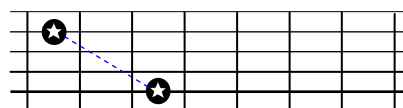
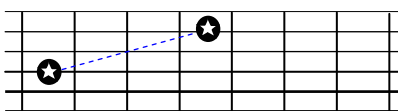
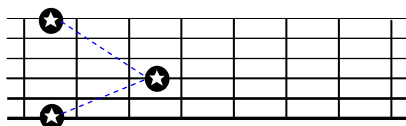
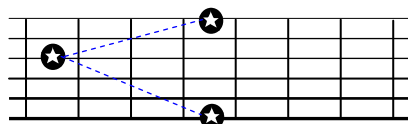
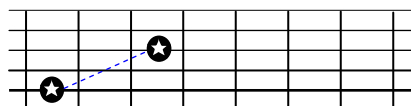
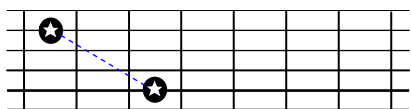
1. tra due note contigue c'è sempre un tasto vuoto di mezzo, eccetto dopo le note con la "i", cioè dopo il Mi e dopo il Si. Magari adesso puoi trovarlo poco utile (anche se sulle prime può aiutarti a orientarti), ma tra poco, già parlando di scala maggiore, sarà assolutamente determinante, perciò tienilo bene a mente!!
2. hai notato che al XII tasto il segnaposizione è un pallino doppio anziché singolo? E ti sei anche chiesto perché? Semplice: lì al XII tasto trovi l'ottava della corda a vuoto! In sostanza, è come se la corda ripartisse da capo, un'ottava sopra; anche gli altri segnaposizione sono tutti collocati esattamente com'erano prima: III tasto, V tasto, VII tasto, IX tasto, ecc. (dipende da quanti tasti ha la tua chitarra). Se prendi una qualunque corda e guardi le note dalla corda a vuoto in avanti, puoi vedere che la disposizione delle note e dei "tasti vuoti" è identica partendo dal XII tasto: un bel vantaggio per memorizzarle in fretta! Per inciso, ogni nota ha la sua ottava, sulla stessa corda, 12 tasti più avanti: anche questo ti aiuta a memorizzarle!!

## OGNI SINGOLA NOTA SU TUTTE LE CORDE

Adesso invertiamo la prospettiva, e vediamo dove si trova ogni singola nota sulle varie corde (indipendentemente dalla sua altezza e dalla sua posizione sul pentagramma):



Anche qui c'è un aspetto interessante da notare: se prendi una nota qualunque e guardi come si colloca sulle varie corde procedendo dall'inizio della corda e salendo via via lungo la tastiera, vedrai che il meccanismo è sempre lo stesso:



**TECNO BREAK:** questi diagrammi non rappresentano la tastiera in tutta la sua lunghezza, ma una porzione a tua scelta: non essendo indicato il capotasto e nemmeno i segnaposizione, vuol dire che vale per qualsiasi zona del manico!

Questo meccanismo è "ad anello", perciò vale a partire da qualsiasi punto e si ripete sempre dopo cinque passaggi! Per la nota "Do", ad esempio, si inizia dalla 2<sup>a</sup> corda al I tasto (grafico 1), e si procede; per la nota "Fa" si inizia invece da 1<sup>a</sup> e 6<sup>a</sup> corda al I tasto (grafico 4), e poi si procede ugualmente allo stesso modo; e il medesimo meccanismo vale per qualsiasi altra nota!

Questa "geometria" delle note sulla chitarra è assolutamente cruciale per almeno due ragioni:

1. adesso, per accelerare la memorizzazione delle note sulle varie corde;
2. in tutta l'attività futura, come punto di riferimento stabile per orientarci lungo la tastiera.

C'è bisogno di segnalare quanto sia essenziale averlo "forte e chiaro" in testa? Anzi, senza dover aspettare più di tanto, possiamo iniziare a sfruttarlo da subito...